

Architectural floor plan of a rectangular building. The plan shows the building's footprint with a thick black line for the exterior wall and a thinner line for the interior wall. The building is oriented horizontally. On the left side, there is a small structure labeled "skruže" (drainage) and "vyrovnávací prstence" (leveling rings). A "přechodová deska TZK-Q 200/120 T" (transition plate) is shown at the top left corner. The roof is labeled "DŠ3" and "DŠ1". The ground level is indicated by "kóta terénu = 355,30" and "kóta terénu = 355,67". The building has a "kompozitní žebřík" (composite ladder) on the left side. The plan includes various dimensions: overall width 9080, overall height 2800, and internal dimensions of 2400 and 1650. A note at the bottom right states "urovnané štěrkové dno tl. 200 mm" (leveled gravel base, 200 mm thick).

Technical drawing of a rectangular concrete retention tank. The drawing shows the tank's profile with two circular openings, labeled DŠ3 and DŠ1. Dimensions are provided: overall width 1590, overall height 2400, and internal dimensions 9080 and 2200. The text "retenční betonová nádrž o objemu cca 29 m3" is present.

Technical drawing of a drainage system showing two manholes (DŠ3 and DŠ1) connected by a central channel.

Manhole DŠ3 (Left):

- Label: DŠ3
- Ground level: kóta terénu = 355,30
- Bottom of manhole: kóta dna šachty = 353,39
- Material: PVC-KG DN150
- Dimensions: 1710 mm (width), 1410 mm (height), 2400 mm (channel width), 1650 mm (channel height).

Manhole DŠ1 (Right):

- Label: DŠ1
- Ground level: kóta terénu = 355,67
- Bottom of manhole: kóta dna šachty = 352,57
- Material: PVC-KG DN250
- Dimensions: 1110 mm (width), 1000 mm (height), 2400 mm (channel width), 1650 mm (channel height).

Central Channel:

- Material: PVC-KG DN150
- Dimensions: 2400 mm (width), 1650 mm (height).

Additional Labels:

- filtr pro deštovou šachtu DN 250
- rastr sítko 2x2 mm

KRUHOVÝ POKLOP PE DN600 B125 S RÁMEM

UZAMÝKATELNÝ + TĚSNĚNÍ např. HE-770 B + TĚSNĚNÍ S 770

1200

500

1000

120

1000

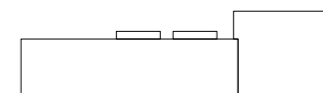
120

výtlač vody z nádrže
PE 32x3,0 mm

štěrk frakce 8-16 mm

OK 1

OK 3/4



te3s

akce

SŠ uměleckoprůmyslová Ústí nad Orlicí
Ústí nad Orlicí - areál Perla

17. listopadu, 562 01 Ústí nad Orlicí

řešené území

k.ú. Ústí nad Orlicí [775274]
parc. č. 3191/1, 3192/2, 3170

generální projektant

Te3s studio s.r.o.
Příčná 1892/4
Praha 1 Nové město
IČ: 109 51 172

investor

Pardubický kraj
Komenského náměstí 125
532 11 Pardubice

HIP

Ing. arch. Zdeněk Ševčík
+420 739 667 706
sevcik@te3s.cz

autor architektonického návrhu

SVIŽN s.r.o.
Ing. arch. Marta Ševčíková

zodpovědný projektant

Ing. Michaela Pelikánová
ČKAIT 0301153

zpracovatel profesní části

Zdravotně technické instalace
Ing. Michaela Pelikánová

stupeň

DPS

Dokumentace pro provedení stavby

část

D.1

SO.01

profese

D.1.4

Zařízení zdravotně technických instalací

příloha

D.1.4.b-K12

Kanalizace - retence

měřítko

1 : 50

datum vydání

07/2023

číslo revize

R-00

číslo pare
